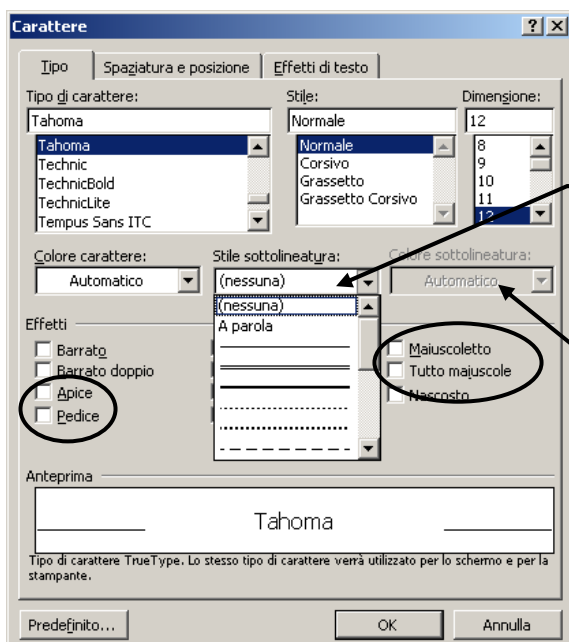
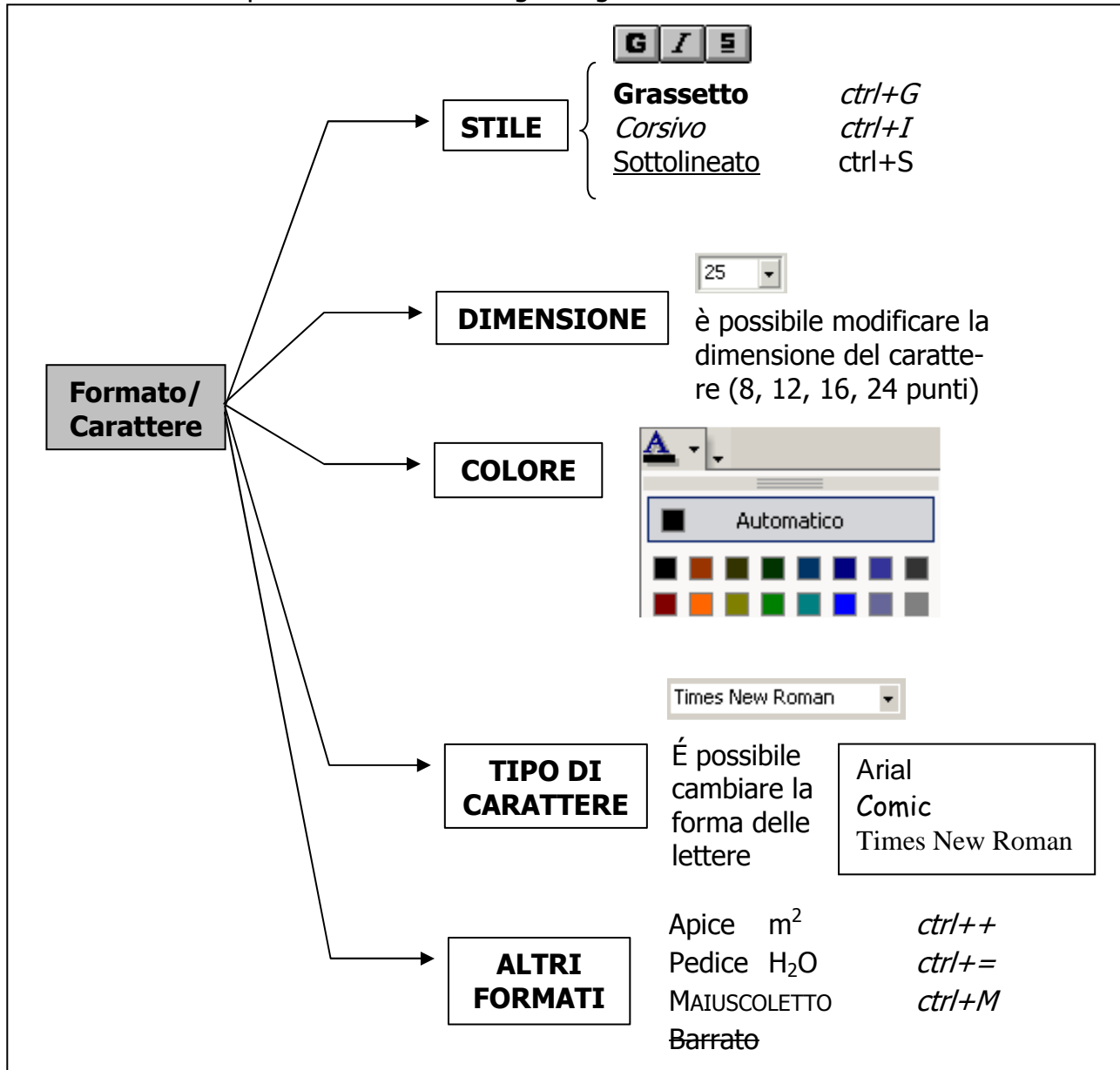


FORMATTAZIONE DEL CARATTERE

Prima di modificare la formattazione (*l'aspetto*) del carattere è necessario selezionare il testo con il mouse. È possibile formattare ogni singolo carattere del testo.



Permette di cambiare lo stile della sottolineatura
Es. a puntini zigo-zago

È anche possibile cambiare il colore della sottolineatura